



### Wasser...

Wasser ist die Grundlage für das Leben. In seiner natürlichen Umgebung erfreut es uns mit seiner sprudelnden Lebenskraft. Wasser hat ein riesiges Energiepotenzial.

Wasser kann uns Menschen aber auch bedrohen, seine Macht kann zerstörerisch wirken.

Wasser zeigt seine unangenehmen Seiten vor allem dann, wenn es ungewollt in unseren Arbeits- und Wohnbereich eindringt und Schäden verursacht.

Hier liegen die Fähigkeiten der Iso-San AG, mit qualifiziertem Personal und ausgewählten Produkten ungewollte Schädigungen der Bauwerke zu verhindern. Dichte Bauwerke bedeuten, dass das Wasser dort bleibt, wo es keine Probleme verursacht.

Ruedi Kaufmann

## Dachabdichtungen mit Flüssigkunststoff Polyurethan

An der Alpenstrasse in Heimberg sind vier neue, ansprechende Mehrfamilienhäuser entstanden.

Die Trend Haus AG in Thun hat hier als Bauherrin wie auch als Projektleiterin Mietwohnungen mit hohem Standard erstellt.

Die Iso-San AG durfte für die Bauherrschaft die Dachabdichtungen ausführen. Der Umfang der Arbeiten umfasste an allen vier Häusern die Decke über der Attikawohnung, die Decke Attikageschoss sowie sämtliche Anschlüsse im Erdbereich.

Dadurch, dass ein ausgeklügeltes Wärmedämmsystem von innen projiziert

wurde, konnten die Vorteile der Flüssigkunststoff-Abdichtung hervorragend ausgenutzt werden.

Es sind schlanke und blechlose Dachränder entstanden. Anschlüsse an Fassaden, Fensterkonstruktionen, Metallstützen und Ablauftassen sind sicher abgedichtet worden.

Durch das hochelastische Verhalten des Polyurethan-Flüssigkunststoffes und seine gute Haftung am Untergrund (keine Unterläufigkeit) sind Wasserrinnen und Elementfugen nahtlos ausgebildet.

Das Abdichtungsmaterial wurde durch die Iso-San AG mit einer Heisspritze im

### Themen

- Dachabdichtungen mit Flüssigkunststoff Polyurethan
- Betoninstandsetzung – Bautenschutz
- Unsere Arbeitsgebiete



*Aufbordungen, Hausanschlüsse und Dachränder sind fugenlos abgedichtet.*



*Dachabdichtung mit nahtloser Ausbildung in Wasserrinne und an Ankerstangen für Geländermontage.*

hochreaktiven Verfahren appliziert. Dabei wird das Material mittels einer computergesteuerten Anlage aufgeheizt und im überwachten Mischverhältnis durch heizbare Schläuche zum Abdichtungsobjekt transportiert. Durch einen Wirbelmischer erfolgt die Vermischung der beiden Komponenten und eine sofortige Reaktion

des Polyurethans. Dadurch kann die Beschichtung problemlos auch an Vertikalflächen mit der erforderlichen Schichtstärke von mindestens 2 mm aufgetragen werden.

Anschliessend erfolgten bauseitige Arbeiten wie Aussenisolation, Geländer und Plattenwege im Gehbereich.

Das Dach über der Attikawohnung wurde durch Iso-San AG mit einer Extensivbegrünung überdeckt. Mit Stolz können wir die Freude der Bauherrin über das gelungene Werk teilen.



*Fertig erstellter Terrassenaufbau mit sichtbarer, versiegelter Dachhaut*

# Betoninstandsetzung – Bautenschutz

Betonwerke im Hoch- wie auch im Tiefbau erfordern mit den Jahren eine notwendige Sanierung sowie einen dauerhaften Schutz vor gas- und wasserförmigen Einwirkungen.

Wasser dringt durch vorhandene Risse, Lunkern und Fehlstellen in das Betongefüge und zerstört dieses während den Frost-Tau-Wechseln. Das Abdichten von Betonbauwerken gehört zu unseren Kompetenzbereichen. Ein kürzlich ausgeführtes Bauwerk stellen wir hier näher vor:

Es handelt sich um die Personenunterführung Holiday in Thun. Im Auftrag des Tiefbauamtes der Stadt Thun und unter der Leitung des Ingenieurbüros Theiler Ingenieure AG Thun, durften wir diesen anspruchsvollen Auftrag ausführen.

Die zwei wichtigsten Anforderungen an die Sanierung waren:

- Betoninstandsetzung mit anschliessendem Schutzsystem, ohne dass die Brettstruktur der Schalung stark verändert wird.
- Dauerhafte und rissüberbrückende Abdichtung der Mauerkrone.



Die Betoninstandsetzung erfolgte durch den Einsatz von hochwertigem Betonerersatzmörtel. Durch eine nachfolgende dünne Kratzspachtelung wurden die Betonporen verschlossen. Die Brettstruktur durfte nicht überdeckt werden.

Eine wasserdichte, dampffohene Lasur (mit Pigmentzugabe) wurde anschliessend in drei Arbeitsgängen aufgetragen.

Zur dauerhaften Abdichtung der Schwindrisse im Kronenbereich war der Flüssigkunststoff Polyurethan die geeignete Materialauswahl. Das Material ist hochelastisch und im festen Verbund mit dem Untergrund. Somit kann die Beschichtung blechlos ausgeführt werden. Eine anschliessende Versiegelung im gleichen Farbton wie die Wandflächen kaschiert die Kunststoffbeschichtung.



*Auftragen der Polyurethan-Abdichtung im Heiss-spritzverfahren*



*Fertig sanierte Wandflächen mit Brettstruktur, Kronenabdichtung mit Polyurethan, versiegelt.*

# Unsere Arbeitsgebiete

Die Iso-San AG verfügt über ein langjähriges Know-how in der Abdichtung und Beschichtung von Betonkonstruktionen. Eine kompetente Beratung und das anschliessende Ausarbeiten einer transparenten Offerte bilden die Basis der Zusammenarbeit mit unseren Kunden. Die uns erteilten Aufträge werden durch ausgebildete Fachkräfte der Iso-San AG ausgeführt. Wir sind zertifiziert nach SQS ISO 9001: 2000.

Ruedi Kaufmann und Roger Wiederkehr informieren Sie gerne näher über unsere Arbeitsgebiete. Wir freuen uns auf Ihre Kontaktaufnahme.

## Unsere Standorte

Uetendorf:  
Zelgstrasse 94  
3661 Uetendorf  
Telefon 033 346 55 44  
Telefax 033 346 55 49

Bern:  
Meisenweg 15  
Postfach  
3000 Bern 22  
Telefon 031 331 44 00  
Telefax 033 331 81 22

www.isosan.ch  
E-Mail: info@isosan.ch

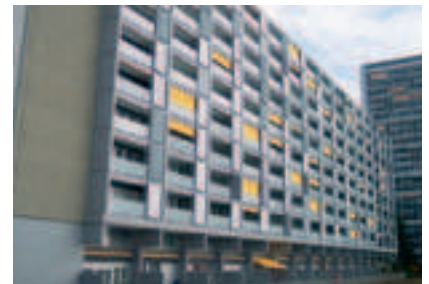
## Flüssigkunststoffe

- Abdichtungen mit Polyurethan
- Industrieböden
- Parking-System
- Begehbare Terrassen- und Balkonabdichtungen
- Brückenabdichtungen
- Chemikalienbeständige Beschichtungen



## Betonsanierungen

- Freilegen von korrodierten Armierungseisen und Fehlstellen
- Korrosionsschutz
- Reprofilierung
- Oberflächenschutz



## Injektionen

- Verpressen mit 1-Komponenten-Injektionsmaschine
  - Zement
  - Polyurethan (elastisch)
  - Epoxy (kraftschlüssig)
- Vergelung mit 2-Komponenten-Injektionsmaschine
  - Hydrostrukturharz



## Klebearmierungen

- Klebearmierung mit Stahllamellen
- Klebearmierung mit CFK-Lamellen
- Klebearmierung mit Glasfaserlamellen
- Verstärkung mit Kohlenfaser-Sheets



## Bauwerkabdichtungen

- Abdichten von Arbeitsfugen
- Flächenabdichtungen starr
- Flächenabdichtungen elastisch
- Abdichten und Beschichten von Trinkwasser-Reservoirs und Schwimmbädern

